



## Inbetriebnahmetechniker überregional

zu besetzende Stelle

52287/DI

Job-Nummer

sofort

zu besetzen ab

Zugeordneter Fachbereich

- |                                      |  |
|--------------------------------------|--|
| <input type="checkbox"/> Verwaltung  | <input type="checkbox"/> Schaltanlagenbau        |
| <input type="checkbox"/> Entwicklung | <input type="checkbox"/> Elektroinstallation     |
| <input type="checkbox"/> Vertrieb    | <input checked="" type="checkbox"/> Kundendienst |

### Beschreibung der Stelle

Als **Inbetriebnahmemonteur** nehmen Sie im gesamten Bundesgebiet und im benachbarten Ausland von uns gefertigte Schaltanlagen in Betrieb.

#### Ihre Aufgaben umfassen unter anderem:

- Inbetriebnahme von standardisierten Schaltanlagen und Energiemanagementsystemen. Servicearbeiten an bestehenden Anlagen, wie z.B. Austausch defekter Sensoren, sowie sonstige Wartungsarbeiten.
- Regelmäßig wechseln Sie von Inbetriebnahmen und Montagearbeiten vor Ort in den Innendienst. Sie betreuen unsere Kunden telefonisch und klären auftretende, technische Fragen. Sie unterstützen Ihre Kollegen online sowie telefonisch bei der Inbetriebnahme von Schaltanlagen und geben wichtige Rückmeldungen an unsere Entwicklung. Diese Unterstützung erhalten Sie ebenso selbstverständlich auch von Ihren Kollegen.
- Sie leisten Onlinesupport für den Kunden, wie z.B. Online-Optimierung von Betriebszeiten, Raumtemperaturen, Laufzeiten technischer Anlagen etc.

Ihre Arbeitsstätte(n)  ausschließlich in Roth  Umkreis 50km um Roth  bundesweit  im Tageseinsatz  
 Umkreis 150km um Roth  weltweit  Montage

### Ihre Ausbildung | Ihre Berufspraxis

Sie haben eine abgeschlossene Berufsausbildung als Elektroinstallateur oder Elektrotechniker und waren mindestens 3 Jahre im Kundendienst tätig. Dabei haben Sie selbstständig und eigenverantwortlich gearbeitet.

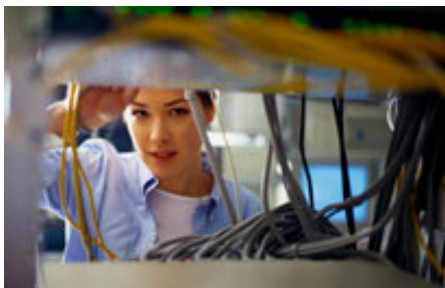
### Unsere Erwartungen

In Abstimmung mit dem Support-Team arbeiten Sie selbstständig die Ihnen übertragenen Aufträge ab. Wir ausschließlich für namhafte Kunden tätig, daher erwarten wir ein gepflegtes Äußeres sowie gute Umgangsformen. Weiter legen wir besonderen Wert auf die Einhaltung der vereinbarter Termine. Mit Ihrer Zuverlässigkeit, Ihrer Höflichkeit und Ihrem Fachwissen vertreten Sie unsere Unternehmenskultur beim Kunden.

Ihre Arbeitszeit  Feste Arbeitszeit  Mit Homearbeitsplatz  Rufbereitschaft  
 Flexible Arbeitszeit  Ohne Homearbeitsplatz  keine Bereitschaft  
Die wöchentliche Arbeitszeit beträgt 40 Stunden.

### Bemerkungen zu Überstunden und Zeitkonto

Die Überstunden können Sie wahlweise auf einem Stundenkonto sammeln oder in den Folgewochen als Zeitausgleich nehmen.



#### Unsere Leistungen

Service ist die Zukunft. Deshalb bauen wir unsere Kundendienstabteilung weiter aus. Eine Vielzahl an Schulungen und modernste Ausstattung unterstützen Sie bei der Erledigung Ihrer neuen Aufgabe.

Laufende Fortbildungsmaßnahmen helfen Ihnen, Ihre eigene Qualifikation auch im Hinblick auf Ihre eigene Zukunft zu verbessern. Sie treffen auf angenehme Kunden und ein interessantes, zukunftsorientiertes Aufgabengebiet. Unterstützen Sie uns mit Ihrem Know How und Ihrem Einsatz, im Gegenzug haben Sie die Gewähr eines sicheren Arbeitsplatzes in einem gesunden und stetig wachsenden Unternehmen mit leistungsorientierter Vergütung sowie den üblichen sozialen Leistungen eines mittelständischen Betriebes.

#### Weiterbildung

Wir erwarten viel, aber wir investieren auch viel in die ständige Weiterbildung unserer Mitarbeiter. Für die hier ausgeschriebene Stelle planen wir folgende Weiterbildungsmaßnahmen und Kurse:

- Programmierung und Justierung von RTOS Anlagen
- Erweitern und Programmieren bestehender Wago IO-Systeme

#### Firmenübergreifende Ausbildung

Vor allem während der Ausbildung erhalten unsere Mitarbeiter von Zeit zu Zeit das Angebot, in befreundeten Unternehmen aus anderen Branchen ihre Kenntnisse und Fertigkeiten in sachverwandten Arbeitsgebieten zu erweitern. Die Teilnahme an diesem 2- bis 4-wöchigen Austausch ist in jedem Fall freiwillig.

#### Hinweis

Auf unserer Internetseite finden Sie unter dem Navigationspunkt „Jobs“ die Seite „Bewerbungsinhalte“. Dieser Text gibt Ihnen alle notwendigen Informationen für die richtige und vollständige Ausgestaltung Ihrer Bewerbung.